

 CRASHPLAN

CrashPlan est la première et unique solution de sauvegarde de postes multiplateformes, combinant une interface client conviviale à un serveur d'entreprise sophistiqué.

CrashPlan est multiplateforme, multidestination, entièrement personnalisable et très simple d'utilisation. Cette technologie permet à vos collaborateurs de travailler en toute sérénité, grâce à la protection de leurs stations de travail vers d'autres machines, vers d'autres réseaux, mais aussi vers le cloud.

Compatibilité Serveur

MAC OS X

- OS X 10.8.5, 10.9, 10.10

WINDOWS

- 7, 8, 8.1
- Server 2008 R2, 2012 R2

LINUX

- Noyau 3.2 et supérieur

Compatibilité Client

MAC OS X

- OS X 10.5, 10.6 - 10.9, 10.10

WINDOWS

- XP, Vista, Windows7, Windows8
- Serveur 2003, 2008 et 2012

LINUX

- Noyau 2.6.13

SOLARIS

- Solaris 10 ou OpenSolaris

MOBILE

- Android, iOS et WindowsPhone



ARCHITECTURE MAITRE/ESCLAVE

La technologie CrashPlan s'articule autour d'un serveur maître centralisant la gestion de tous les autres serveurs. L'ajout d'un serveur de stockage supplémentaire se fait en quelques minutes, et le nouvel espace est immédiatement disponible pour vos utilisateurs.

ALLEGEMENT DES SERVEURS

La déduplication des données, la compression et le cryptage étant gérés en amont par le client CrashPlan, la charge serveur est extrêmement réduite, permettant de desservir plus de clients simultanément.

API

Automatisez la création de vos organisations et utilisateurs : récupérez toutes les informations sur vos utilisateurs, machines, organisations, statistiques, quotas... Vous pouvez ainsi générer des rapports et adapter vos facturations échéantes.

ENTIEREMENT CONFIGURABLE

Personnalisez le client CrashPlan (Installeur, logos, textes...) et déployez-le sur des milliers de machines via vos GPO Active Directory ou votre solution de déploiement actuelle.

UNE SEULE CONSOLE D'ADMINISTRATION

- Gestion des profils: chaque organisation et sous-organisation possède ses propres paramètres (Héritables).
- Gestion des utilisateurs en mode autonome ou via un annuaire LDAP, RADIUS ou Web-Services (cumulables): répartition des utilisateurs dans les organisations selon des critères prédéfinis.
- Affinage des paramètres par utilisateur : destinations des sauvegardes, déplacement et consolidation des archives, etc...
- Gestion des volumes de sauvegarde
- Gestion simplifiée des emplacements de sauvegarde : ajout, suppression, déplacement réalisés en quelques clics.
- Délégation: gestion des droits d'accès à la console centrale.
- Visualisation en temps réel des comptes installés/disponibles, des sessions actives...

PARAMETRES UTILISATEURS

- Plages horaire de sauvegarde, limitation du taux d'utilisation CPU et de la bande passante quand le système est actif/inactif.
- Fréquence de sauvegarde et gestion avancée du versioning de fichiers.
- Inclusion/exclusion de fichiers avec filtrage avancé
- Déduplication des données, compression, cryptage, vérification en temps réel, sauvegarde des fichiers ouverts.
- Historique des opérations, disponibilité des destinations.

MULTIPLATEFORMES

Le client comme le serveur CrashPlan s'installe sur tous les types de système d'exploitation : Windows, MacOS X, Linux, Unix. Il est également compatible avec les périphériques mobiles Android, iPhone et Windows Phone.

MULTI-DESTINATIONS

Choisissez autant de destinations de sauvegarde que vous désirez : en local (par exemple sur un disque externe), sur un autre ordinateur, vers un autre réseau, en ligne sur nos serveurs CrashPlan disponibles ou encore sur un cloud privé.

FACILITE DE RESTAURATION

Restaurez vos fichiers très facilement! Choisissez la source du fichier, la version ainsi que la destination de la sauvegarde grâce à une interface de restauration simple et intuitive.

SAUVEGARDE PAR BLOC ET MODE CONTINU

CrashPlan ne sauvegarde que les modifications entre vos différentes versions de fichiers, garantissant ainsi une sauvegarde très rapide et une consommation de bande passante extrêmement faible.

COMPRESSION/CRYPTAGE

Vos données envoyées aux serveurs CrashPlan sont protégées par cryptage (448-bit Blowfish), et compressées pour optimiser d'avantage la bande passante de votre réseau.

PERSONNALISATION DU CLIENT

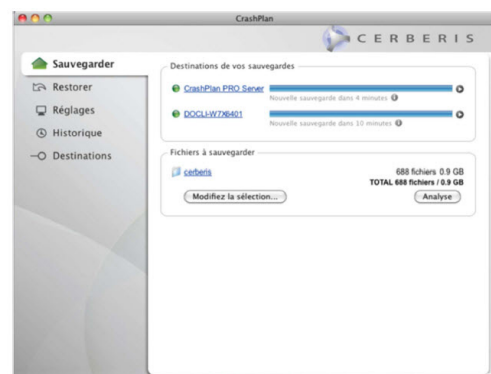
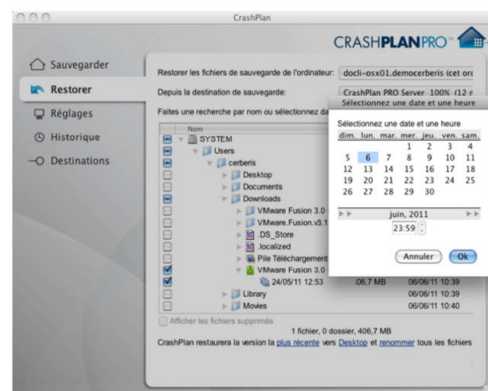
Automatisez l'installation de vos clients, personnalisez l'interface, ajoutez votre logo, transmettez vos consignes, etc.

CENTRALISATION DES PARAMETRES

Gérez les paramètres de vos clients depuis l'unique console d'administration, et optimisez ainsi votre temps de travail.

ACCES MOBILE

CrashPlan fournit aux utilisateurs un accès sécurisé leur permettant d'accéder à leurs sauvegardes, et ce depuis les périphériques mobiles IOS, Android, Windows et Amazon Kindle Fire.



RAPPEL DES POINTS FORTS DE LA SOLUTION CRASHPLAN

- Transparent, backup en temps réel
- Redondance multidestination
- Déduplication des fichiers
- Sécurisation des données
- Plateforme supportant les systèmes Mac, Linux and Windows
- Volume de sauvegarde illimité
- Contrôle des fréquences de sauvegarde
- Sélection granulaire des données à sauvegarder
- Optimisation des performances sur les postes nomades
- Paramétrages selon stratégies
- Restauration de données intuitives
- Console d'administration unifiée
- Data balancing automatique

Contact Cerberis

Paul-Émile STEVENIN - Chargé de compte Code42

Tél : 04 76 21 17 03

p.stevenin@cerberis.com